

Energie rockt

Solarstrom

Solarwärme

Gestelltechnik



Produktvorstellung

Solarcarports

mp | **tec**

Kurzvorstellung des Produkts

Der mp-tec Solarcarport ist eine stromerzeugende Unterstellmöglichkeit für PKWs. Er verbindet Anspruch und Funktionalität. Neu im Vergleich zu herkömmlichen Carports ist, dass der Solarcarport zwei Produkte in einem vereint, nämlich ein Unterstellplatz sowie die klassische freistehende Solaranlage.

Moderne Hochleistungsmodulare und wenige Gestellkomponenten des DEKRA geprüften Quick-Line Gestellsystems aus Aluminium und Edelstahl genügen, um einen Solarcarport oder eine Solarcarport-Anlage entstehen zu lassen.

Vorteile auf einen Blick

- der mp-tec Solarcarport spielt seine Anschaffungskosten selbst wieder ein
- Solarcarport-Anlagen werden wie Gebäude gefördert; sie erzielen höhere Vergütungssätze bei der Netzeinspeisung als freistehende Anlagen
- der mp-tec Solarcarport ist frei nach Kundenwunsch gestaltbar in seiner Größe, Funktion und Design; individuell erweiterbar
- es besteht die Möglichkeit größere Parkflächen zu überdachen und mittels Hochleistungsmodulen der Parkfläche einen zusätzlichen Mehrwert zu geben
- der mp-tec Solarcarport ist ein langlebiges, qualitativ hochwertiges Produkt, das dauerhaft witterungsbeständig ist, da er aus den idealen Materialien Aluminium und feuerverzinktem bzw. hochlegiertem Stahl hergestellt wird



Carport Aluminium

Solarcarport Aluminium mit Sovello-Modulen

Solarcarports in der Standardvariante Aluminium gibt es als 1er, 2er und 3er Carport. Mehr Stellplätze sind auf Anfrage erhältlich. Die dafür verwendeten Sovello-Module sind außergewöhnlich leistungsfähig und werden dank der patentierten STRING RIBBON™ Wafer besonders umweltschonend hergestellt.



3er Solarcarport Aluminium mit Sovello Modulen

Anlagenparameter 3er Carport

Module: Sovello SV-X 210 (210 W) max. 6 Reihen á 6 Module = 36 Module

Leistung: 7,56 kW

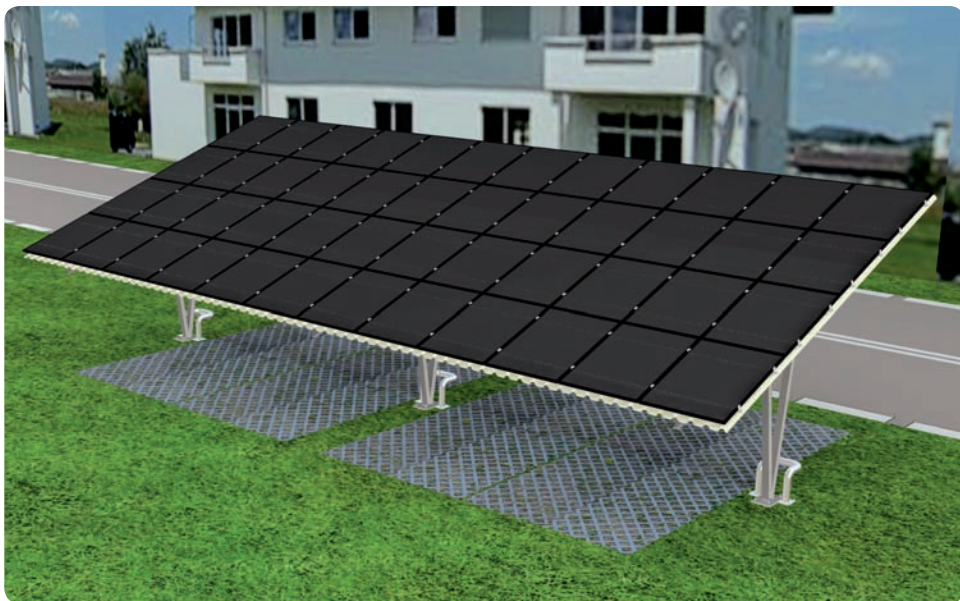
Winkel: 20°



Den Solarcarport Aluminium gibt es auch als Standardvariante **mit Nexpower-Modulen.**

Solarcarport Stahl mit Nexpower-Modulen

Solarcarports in der Standardvariante Stahl gibt es als 1er, 2er, 4er, 6er, 8er und 10er Carport. Mehr Stellplätze sind auf Anfrage erhältlich. Die verwendeten Dünnschichtmodule von Nexpower überzeugen durch ausgezeichnete Leistungsabgabe und hohe Wirkungsgrade.



4er Solarcarport Stahl mit NexPower Modulen

Anlagenparameter 4er Carport

Module: NexPower 135 AX (140 W) max. 4 Reihen á 12 Module = 48 Module

Leistung: 6,72 kW

Winkel: 20°

10 Jahre
Produktgarantie

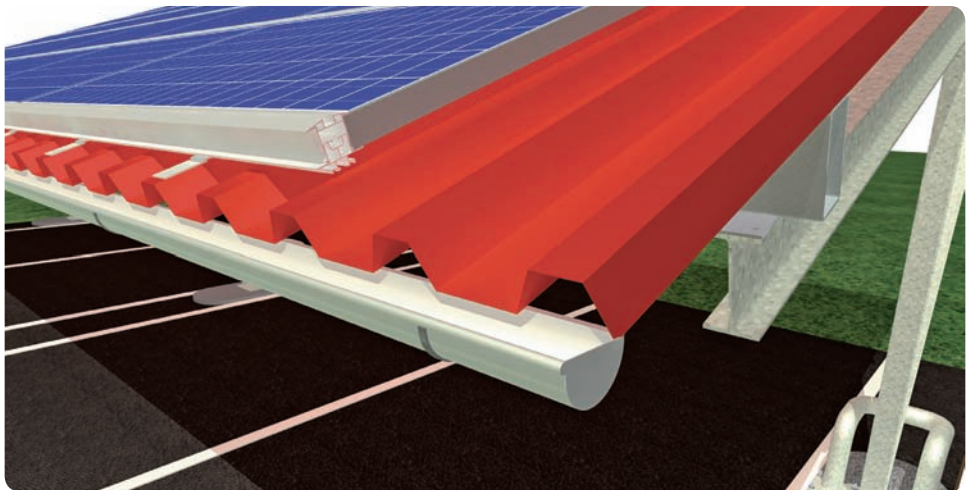
Den Solarcarport Stahl gibt es auch als Standardvariante **mit Sovello-Modulen**.

Designvarianten

Designvarianten sind verschiedene Möglichkeiten der Anlage einen zusätzlichen Mehrwert zu geben.



Die Anbringung einer Werbefläche schafft zusätzliche Finanzierungsmöglichkeiten und unterstützt Image- sowie Informationscharakter. Eine Verglasung könnte als Wind- und Wetterschutz dienen.



Die Anbringung einer Regenrinne lässt das Regenwasser kontrolliert ablaufen und gleichzeitig nutzbar machen.



Herausgeber:

mp-tec GmbH & Co. KG

Copyright by mp-tec © 2011

Stand: 05/2011

mp-tec GmbH & Co. KG

Systemhaus für

Regenerative Energien

W.-C.-Röntgen-Straße 10-12
16225 Eberswalde, Germany

Telefon: + 49 (0)33 34.59 44 40

Telefax: + 49 (0)33 34.59 44 45

verkauf@mp-tec.de

www.mp-tec.de

mp | tec