

# Energie ist kinderleicht

Solarstrom

Solarwärme

Gestelltechnik



## Produktvorstellung

mp-tec Gestellserie Quick-Line

*Dach- und Modulbefestigungen, Zubehör*



**mp** | tec

# Quick-Line Dachbefestigungen

**Quick-Line Dachbefestigungen** - eine große Auswahl an Dachhaken, speziellen Befestigungselementen und -systemen erlauben die Montage auf jeder beliebigen Dachkonstruktion bzw. -eindeckung.



Quick-Line **Dachhaken Pfanne**; versch. Abmessungen, teilw. verstellbar, Edelstahl 1.4301



Quick-Line **Dachhaken Schiefer**; 35 mm breit, 250 mm lang, Edelstahl 1.4301



Quick-Line **Dachhaken Biberschwanz**; 30 mm breit, 350 mm lang, Edelstahl 1.4301



Quick-Line **Einschubhalter**; schwimmende Verlegung auf Trapez, 40 x 150 mm, zum Aufschrauben oder Nieten, AlMg0,7SiF25



Quick-Line **Hutprofilhalter**; 40 x 180 mm, zum Aufschrauben oder Nieten, AlMg0,7SiF25



Quick-Line **Trapezschuh**; wird sonderangefertigt, abhängig von den Maßen der Hochsicke, Edelstahl 1.4301



Quick-Line **Stehfalzklemme**; 55 x 70 mm, AlMg0,7SiF25



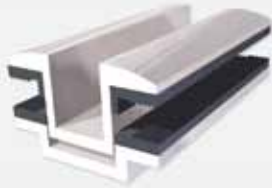
Quick-Line **Stockschrauben-set**; Komplettsset, Größen: M12 x 300 und M10 x 200, Edelstahl

**15 Jahre**  
Produktgarantie

# Quick-Line Modulbefestigungen

**Befestigung von rahmenlosen Modulen** - Quick-Line Laminat-Mittel- und Abschlussklemmen sind universell für rahmenlose Module verwendbar und von **FirstSolar** zertifiziert.

Quick-Line **Laminat-Mittelklemme FiSo**



Höhe variabel, 70 oder 150 mm lang

Quick-Line **Laminat-Abschlussklemme FiSo**



Höhe variabel, 70 oder 150 mm lang

Quick-Line **Laminat-Mittelklemme Pro**



Höhe variabel, 70 oder 150 mm lang

Quick-Line **Laminat-Abschlussklemme Pro**



Höhe variabel, 70 oder 150 mm lang

**Befestigung von gerahmten Modulen** - Quick-Line Modul-Mittel- und Abschlussklemmen sind universell für verschiedene gerahmte Module verwendbar.

Quick-Line **Modul-Mittelklemme**

universell für  
Rahmenhöhen:  
**34-50 mm,**

50 mm lang



Quick-Line **Modul-Abschlussklemme**

für Rahmenhöhen:  
**34, 35, 36, 38,  
40, 42, 45, 46,  
48, 50 mm,**

50 mm lang



# Quick-Line Schrauben - Kleinteile - Sonderbauteile

**Quick-Line Zubehör** - eine große Vielfalt an Schrauben, Klein- und Sonderbauteilen komplettieren das Quick-Line Baukastensystem.



Quick-Line **Inbusschraube**;  
M8 x 14, 16, 18, 20, 22, 24, 25, 28,  
30, 32, 35; Sperrverzahnung



Quick-Line **Sechskant-  
schraube**; M6 x 22, M10 x 16,  
M10 x 25



Quick-Line **Tellerkopf-  
schraube A2**; 8 x 80, 8 x 100,  
8 x 120



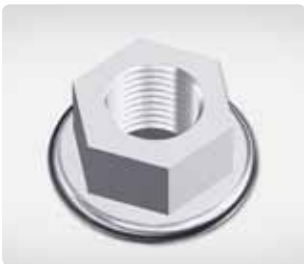
Quick-Line **Hammerkopf-  
schraube**; M8 x 20, M10 x 25



Quick-Line **Betonschraube**;  
M12 x 15/100 und **Betonstock-  
schraube**; M12 x 160



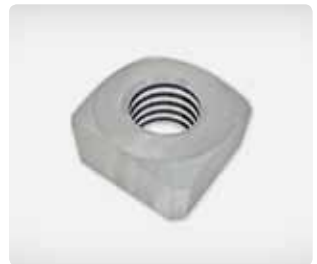
Quick-Line **Inbusmutter M8**  
und **Gewindestift** mit Innen-  
sechskant M8 x 45



Quick-Line **Sperrzahn-  
mutter**; M8, M10, M12



Quick-Line **Nutenstein**; mit  
Edelstahlfeder und Edelstahlkugel



Quick-Line **Vierkantmutter**

# Quick-Line Kleinteile - Sonderbauteile

## Quick-Line Gestellserie von mp-tec

Das geniale Baukastensystem für alle Montagearten und wirklich jeden Anwendungsfall.



Quick-Line **Profilverbinder P1**; für den Profilverbund aller Quick-Line Profile geeignet



Quick-Line **Profilverbinder P2**; höhere Steifigkeit als P1, für Standard Pro und ~ EP-R



Quick-Line **Profilverbinder P3**; höhere Steifigkeit als P1, für Standard Plus Pro und ~ EP-R



Quick-Line **Kreuzverbinder L1**; für Kreuzverbund von Big 101 und ~ EP-R



Quick-Line **Kreuzverbinder L2**; für Kreuzverbund von Premium Plus



Quick-Line **Kreuzverbinder L3**; für Kreuzverbund von Big 121



Quick-Line **Kreuzverbinder Z1**; für Kreuzverbund von Standard Pro, ~ EP-R, Standard Plus Pro und ~ EP-R



Quick-Line **Laminatsicherungshaken**; zum Einhängen; 40 x 275 mm, 40 x 350 mm, 70 x 275 mm, 70 x 350 mm



Quick-Line **Abrutschsicherung** zum Einhängen; 40 mm, 70 mm



**Herausgeber:**

mp-tec GmbH & Co. KG

Copyright by mp-tec © 2011

Stand: 05/2011

**mp-tec GmbH & Co. KG**

Systemhaus für

Regenerative Energien

W.-C.-Röntgen-Straße 10-12  
16225 Eberswalde, Germany

Telefon: + 49 (0)33 34.59 44 40

Telefax: + 49 (0)33 34.59 44 45

[verkauf@mp-tec.de](mailto:verkauf@mp-tec.de)

[www.mp-tec.de](http://www.mp-tec.de)

**mp** | **tec**